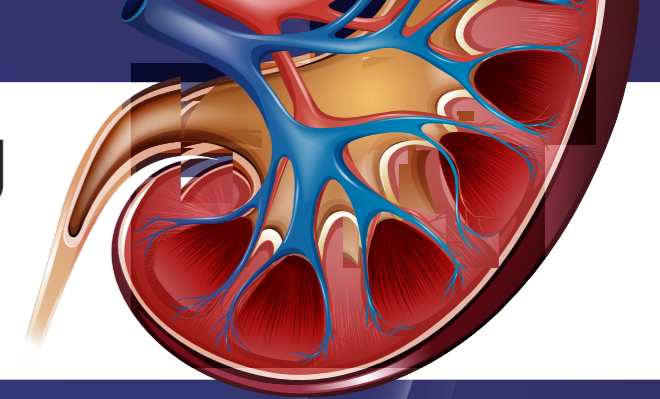




สมาคมโรคไตแห่งประเทศไทย
ขอเชิญชวนแพทย์เข้าร่วมประชุม



Comprehensive Kidney Clinico-Pathology Course 2022

Virtual Meeting

ระหว่างวันที่ 8 - 9 มกราคม 2565

วันเสาร์ที่
8

มกราคม พ.ศ. 2565

- 08:00 - 08:30 u.** Clinical Syndrome in Nephrology
 - นพ. วุฒิเดช โอภาสเจริญสุข
- 08:30 - 09:10 u.** Overview of Renal Histopathology
 - รศ.นพ. บุณยฤทธิ์ ชื่นสุชน
- 09:10 - 09:30 u.** BREAK
- 09:30 - 10:10 u.** Pathology in Acute GN
 - ผศ.พญ.รัตนา ชวนะสุนทรพจน์
- 10:10 - 10:50 u.** RPGN and Crescentic Glomerulonephritis
 - ผศ.พญ. วรางคณา พิชัยวงศ์
- 10:50 - 11:30 u.** Genetic & Developmental Kidney Diseases
 - ศ.นพ. ไพลีฐ เผือกสกนธ์
- 11:30 - 12:10 u.** Dysproteinemia and The Kidney
 - ศ.นพ. ไพลีฐ เผือกสกนธ์
- 12:10 - 13:00 u.** Lunch Break
- 13:00 - 13:40 u.** Pathology in Nephrotic Syndrome
 - ศ.นพ. เกลิงศักดิ์ กาญจนบุษย์
- 13:40 - 14:20 u.** Pathology in Lupus Nephrit
 - รศ.นพ. โอภาส ไตรตานนท์
- 14:20 - 15:00 u.** Pathology in AKI
 - พญ.พรรณธิพา ดันสวรรค์
- 15:00 - 15:20 u.** BREAK
- 15:20 - 16:00 u.** Pathology in CKD, Pregnancy, and Cancer
 - ผศ.พญ.พรเพ็ญ แสงกวัลย์
- 16:00 - 16:40 u.** Vascular Disorders (HT Nephrosclerosis and Diabetic Nephropathy)
 - พ.ท.นพ.มงคล เจริญพิทักษ์ชัย

วันอาทิตย์ที่
9

มกราคม พ.ศ. 2565

- 08:00 - 08:30 u.** Overview Transplant Pathology
 - ผศ.นพ. สุชิน วรรณชวงษ์
- 08:30 - 09:10 u.** Pathology in Early and Late Graft Dysfunctions
 - อ.นพ.กรรณย์พงษ์ เอี่ยมเพ็ญแซ
- 09:10 - 09:30 u.** BREAK
- 09:30 - 10:10 u.** Pathology in Chronic Graft Dysfunction
 - น.ท.หญิง พญ.ศิริพร เอ็งฉ้วน
- 10:10 - 10:50 u.** Viral and Transplantation
 - รศ.นพ.ณัฐวุฒิ ไทวนำชัย
- 11:00 - 12:00 u.** I Case Presentation and Self-study (NS theme)
 - นพ.จิรสิทธิ์ สุรินทร์สากานนท์
 - ศ.นพ.เกลิงศักดิ์ กาญจนบุษย์
- 12:00 - 13:00 u.** Lunch Break
- 13:00 - 14:00 u.** II: Case Presentation and Self-Study (KT theme)
 - ผศ.นพ.สุชิน วรรณชวงษ์
 - พญ.ชิตติมาภรณ์ จันทรพรหมณ์
- 14:00 - 15:00 u.** III: Case Presentation and Self-Study (RPGN theme)
 - รศ.นพ.บุณยฤทธิ์ ชื่นสุชน
 - ผศ.พญ.รัตนา ชวนะสุนทรพจน์
- 15:00 - 15:20 u.** BREAK
- 15:20 - 16:20 u.** Case Presentation and Self-Study IV: (Diabetic and vasculopathy theme)
 - พ.ท.นพ.มงคล เจริญพิทักษ์ชัย
 - พญ.พิชฌัญญา อินทอง

• อัตราค่าลงทะเบียน 500 บาท

ดูรายละเอียดการลงทะเบียนได้ที่

www.nephrothai.org

หรือสอบถามที่เบอร์โทรศัพท์

02-716-6091, 02-718-1898

